

схема благоустройства  
этого хозяйства

*Горюхи С.А.*

1231 СТОИМОСТЬ  
ЗАКАЗЧИК  
ИН С ПАСПОРТОМ  
ПЕТЕРБУРГА  
С 21.02.2013. № 1012

1017

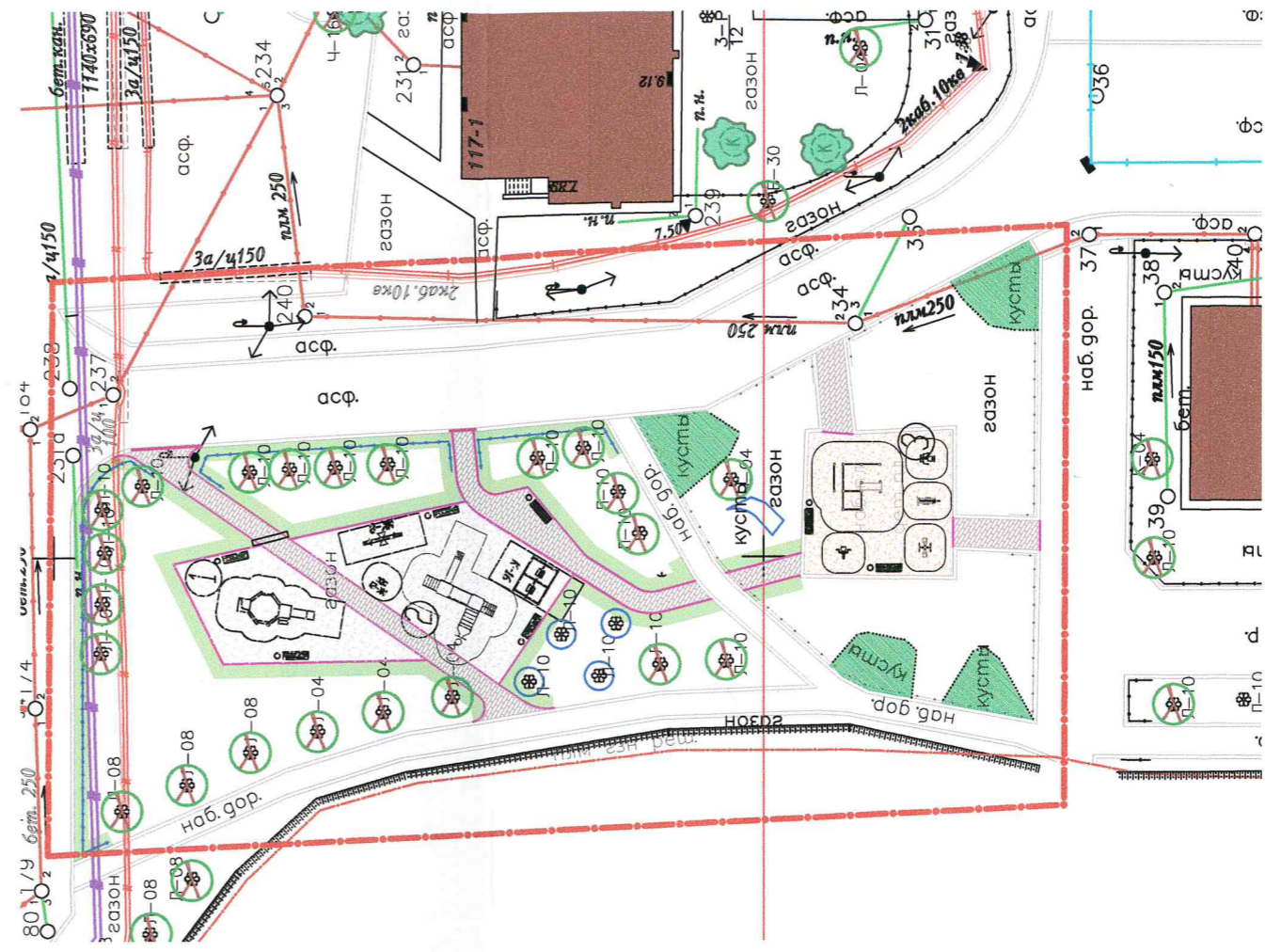
7-11-1384

*М.М. Шайков*

1444177

*Инженер  
автомобиль*

*М.М. Шайков*



домление: 3571-17 от 23.08.2017  
ре Санкт-Петербурга

на поверхность, нанесены по исполнителю

составлена по плану

жений согласованы с эксплуатирующими

работ вблизи отграничных зон подземных

ств представителей подведомственных

и водоотведения согласовано

того-геодезическом отделе

ре Санкт-Петербурга

МЫ СОГЛАСОВАНО

НАЧАЛЬНИК УПРАВЛЕНИЯ  
ЛАНДШАФТНОЙ АРХИТЕКТУРЫ КТА

*А.А.* 10 2017 г.

КБРИЧЕНКО Е.А./